

Edito



Actualités *Investissements à Trith Saint Léger*



Depuis quelques mois, le groupe a entrepris d'importants travaux afin de développer sa base logistique de Trith Saint Léger et répondre ainsi à la demande croissante des ses clients :

Extension de bâtiments, nouveaux quais de déchargements, voieries, mise en sécurité des halls, matériels de stockage et de manutentions...

A court terme, le site doit s'agrandir de 20 000 m². HIOLE Industries disposera ainsi d'une plate forme multimodale de 80 000 m² couverts.

La première tranche d'investissements s'élève à près de 1.8 millions d'euros et permettra de développer le chiffre d'affaires du département logistique de 20 % pour atteindre 3.3 millions d'euros en 2002.

La capacité ainsi atteinte permettra de diversifier la clientèle, composée de grands noms tels que Intermarché, Bricomarché, Prod'hygia pour Lidl, Leclercq pour le secteur PALETTES, mais aussi l'ONIC pour le secteur VRAC.



Dans ce numéro :

- *Zoom sur la société EUROP'MAINTENANCE*
- *Presse : La Gazette du 19/02/02*
- *Et nos rubriques Brèves, Acteurs, Bourse...*

Zoom sur la société EUROP'MAINTENANCE

EUROP'MAINTENANCE a été créée en 1998 afin de recentrer sous un seul pôle les activités de maintenance industrielle du groupe HIOLLE, jusqu'alors exploitées par les diverses filiales.

La société, gérée par Olivier HIOLLE, se compose d'une équipe d'une quarantaine de personnes dont la polyvalence est le principale atout.

EUROP'MAINTENANCE peut intervenir dans toutes les branches de l'industrie avec la plus grande fiabilité grâce à l'ensemble des moyens dont dispose le groupe HIOLLE Industries.

De la maintenance préventive au dépannage, EUROP'MAINTENANCE intervient lors des arrêts programmés sur site, mais aussi en entretien général et régulier en usines, en réparation, modernisation d'équipements et de matériels de production sur chantier ou en atelier...

Après avoir exploité, pendant les deux premières années, une clientèle de proximité, la société bénéficie aujourd'hui d'un panel clients national et travaille pour de grands comptes tels que le groupe L'OREAL, ALSTOM, BOMBARDIER...

Profitant d'une conjoncture favorable dans le domaine ferroviaire, plusieurs équipes ont été formées pour intervenir tout spécialement dans :

- l'assistance à la mise en service des rames pour le TER, RER parisien et TGV.
- Garnissage de plafonds, montage des planchers et baies sur MI2N ET Z2N.

Avec un « démarrage sur les chapeaux de roues » au 1er trimestre, l'année 2002 s'annonce être exceptionnelle. Olivier HIOLLE en profitera pour diversifier son activité vers le secteur automobile avec le recrutement d'un nouveau responsable commercial.

Flash EUROP'MAINTENANCE en résumé

Forme juridique : Société à Responsabilité Limitée

Capital social : 80 000 euros

Siège social : 450 rue Jean Jaurès - 59410 ANZIN

Tél. : 03.27.33.74.78 **Fax :** 03.27.33.45.60

E mail : europ-maintenance@wanadoo.fr

Création : 1er Septembre 1998

Gérant : Olivier HIOLLE

Activités : Maintenance industrielle

Effectif : 44

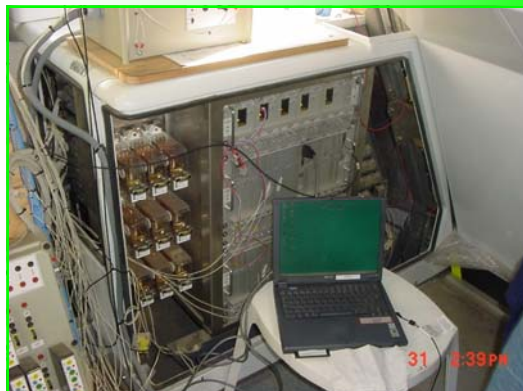
Chiffre d'affaires :

CA 2000 : 1 325 800 euros (soit 8 696 KF)

CA 2001 : 1 891 500 euros (soit 12 408 KF)

CA 2002 *prévisionnel* : 2 285 000 euros (soit 15 000 KF)

Assistance à la mise en route d'une rame de métro



Interventions sur sites



HOLLE Industries se développe à Trith Saint Léger

Le groupe régional HOLLÉ Industries, basé à Valenciennes, renforce sa diversification logistique. Dirigé par Jean-Michel HOLLÉ, le groupe va investir 1.73 millions d'euros dans sa plate-forme multimodale de Trith Saint Léger.

L'opération, prévue pour durer douze mois, permettra de réhabiliter 20 000 m² d'entrepôts, et de créer 35 emplois

nouveaux. La filiale logistique du groupe HOLLÉ, MANUGESTEAM, disposera alors de 80 000 m² d'entrepôts, une capacité rendue nécessaire par les demandes des clients.

La logistique représente 15 % du chiffre d'affaires du groupe, avec une progression identique de 20 à 25 % l'an.

HOLLÉ Industries est par ailleurs leader mondial des transferts transcontinentaux d'usines clés en main et développe également une activité de production de matériels de traitement de déchets solides (broyeurs, presses, cisailles). (...)

Le groupe Valenciennois, coté au Marché Libre depuis septembre 2000, prépare par ailleurs une opération de croissance externe dans la région.

Brèves



Chargés d'affaires

TEAM, principale filiale du groupe HOLLÉ, vient de recruter deux nouveaux chargés d'affaires, renforçant ainsi son pôle « services industriels ». André MISTYCKI prend la direction technique du département « Tuyauterie Industrielle », François NARDEAUX, quant à lui, rejoint l'équipe d'ingénieurs de la TEAM pour développer un nouveau secteur d'activité dans la manutention agro-alimentaire et industrielle. Ces embauches sont au centre de la stratégie générale de développement interne du groupe HOLLÉ Industries et seront sans aucun doute un facteur d'accélération de la croissance non négligeable pour les trois prochaines années.

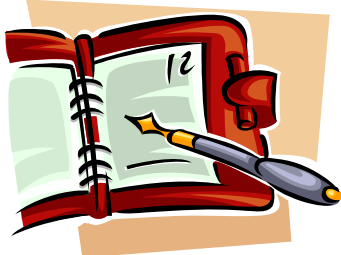
Rencontre

Le 31 janvier dernier, 9 sociétés cotées du Nord Pas de Calais sont allées à la rencontre de leurs actionnaires individuels.

Les dirigeants d'ACTEOS, BIG BEN INTERACTIVE, DUARTE, GENERIX, HOLLÉ INDUSTRIES, NETRA SYSTEMS, SASA INDUSTRIE, SOLARONICS TECHNOLOGIES et SYLIS ont présenté tour à tour leur entreprise devant plus de 700 personnes, au travers un débat animé par le journaliste, Nicolas DELECOURT.

Puis les actionnaires ont pu rejoindre les différents stands et discuter individuellement avec les chefs d'entreprises.

Cette soirée, dont l'initiative revient aux 9 sociétés elles-mêmes, est une première du genre dans la région. Couronnée d'un réel succès, l'expérience ne manquera pas d'être renouvelée.



Votre Agenda :

- * Résultats 2001 : Avril 2002
- * Votre prochaine lettre : Mi-Mai 2002
- * CA du 1er trimestre 2002 : Mai 2002
- * Assemblée générale : 11 juin 2002
- * Distribution de dividendes : Mi-juillet 2002



**GROUPE
HIOLLE INDUSTRIES**

SA HIOLLE INDUSTRIES

54 rue Ernest MACAREZ
59300 VALENCIENNES

Tél : 03.27.47.50.00
Fax : 03.27.47.50.40

Email : hiolleindustries@aol.com

Retrouvez nous sur le Web !

www.hiolle-industries.com

**LA DYNAMIQUE
DES SERVICES**

**Responsable
de la publication :**
Jean Michel HIOLLE

Rédactrice :
Véronique GAPSKI HIOLLE

Responsable photos :
Sandra SETAN
Marianne MERCIER

- Imprimé par nos soins -

Bourse

Code Euroclear : 7756

Dans le prochain numéro :

- Zoom sur la société NORD COFFRAGE
- Les chiffres consolidés 2001 et leurs analyses
- Et nos rubriques Presse, Bourse...

Les conseils de spécialistes !!

Avec un cours à 27.60 euros le 05 mars 2002, le titre HIOLLE Industries poursuit sa progression.

Les résultats 2001 qui seront très prochainement annoncés, ainsi que les perspectives pour 2002 et 2003 confirmeront l'excellente santé du groupe HIOLLE.



Vu sur le site Boursorama.fr

Un taux de croissance du chiffre d'affaires de l'ordre de 20% l'an est prévu pour un **objectif de cours à 35 euros en fin d'année.**

Nous ne pouvons donc qu'approuver les conseils de spécialistes financiers tels que BOURSORAMA ou LES ECHOS : **« Ajoutez cette valeur à votre portefeuille ! ».**

Acteurs

De tous les salariés du groupe HIOLLE, **Carlos BASTO** est sans aucun doute l'un des plus internationaux ! Ce français d'origine portugaise est en effet responsable technique au département « transferts industriels » et travaille donc de façon permanente, avec les clients étrangers : chinois, indiens, allemands... Après des études de dessinateur industriel, un passage au bureau d'études sur DAO, et une immersion dans une famille anglaise, ce jeune



homme de 31 ans, participe de chantiers en chantiers à travers toute l'Europe aux transferts d'usines (Mondeville, France et Esch sur Alzette, Luxembourg pour la Chine, Varberg, Suède pour l'Indonésie...). Il coordonne ainsi actuellement une trentaine de salariés indiens pour le démontage d'une centrale thermique et fera sans aucun doute partie de l'équipe qui supervisera le remontage en Inde. Mais, dès que possible il s'empresse de revenir dans la région de Valenciennes où l'attendent son épouse et un petit « Lucas » né le 3 Mars 2002 ...

Perspectives 2002

Une croissance de 20 % du chiffre d'affaires

Grâce à la diversification de ses activités et à la spécificité de ses services, le groupe HIOLLE Industries n'est pas touché par le ralentissement que connaît l'économie française. Les perspectives sont d'ailleurs très bonnes pour cette année avec une croissance attendue du chiffre d'affaires de 20 % pour atteindre les 30 millions d'euros, avec une rentabilité toujours améliorée.

Les carnets de commandes sont d'ores et déjà bien remplis tant pour les services que pour le secteur de l'environnement. Dans ce dernier domaine, de plus en plus porteur, d'importantes études sont en cours, notamment pour des lignes de broyage d'épaves automobiles dans le sud de l'Europe et aux Etats Unis.

Une stratégie commerciale intense devrait par ailleurs accentuer notre présence auprès de nos clients actuels et donner de nouvelles opportunités de marchés.

Des croissances externes sont également à l'ordre du jour, notamment chez Val'Eco dont l'activité liée au coffrage métallique est en pleine expansion et qui se développe actuellement dans le Sud où une agence sur Marseille s'est ouverte.