



GROUPE
HIOLLE INDUSTRIES

La Lettre aux Actionnaires

Edito *Jean Michel HIOLLE, Président*

Chers actionnaires,
Comme promis, je vous invite à découvrir, dans ce troisième numéro, les résultats de l'année 2000 de nos différentes filiales. Le résultat consolidé du groupe HIOLLE Industries, en cours de certification, vous sera communiqué sous peu dans un bulletin spécial.

Dès à présent, je vous confirme que les estimations ont été dépassées et que nous proposerons au prochain conseil un dividende net par action de 0.5 euros. Le rendement par action serait donc, pour un cours d'introduction à 11.5 euros, de 4.3 % sur 9 mois...

Aussi, nous revoyons fortement à la hausse nos prévisions pour l'année 2001. En effet, l'activité du 1er trimestre a été très soutenue. Nous enregistrons un chiffre d'affaires en progression de 21 % par rapport au 1er trimestre 2000.

Dans une conjoncture favorable, notre stratégie de développement basée sur des créneaux porteurs et animés par des hommes de qualité pérennise l'entreprise. Ainsi, les métiers que nous exerçons dans l'environnement représenteront 38 % du CA en 2001. Notre groupe s'assoit également sur des actifs importants : la plate forme multi-modale de Trith Saint Léger nous permet de développer 15 % de notre chiffre d'affaires dans la logistique. Les services industriels et les transferts d'usines sont par ailleurs très demandés en cette période.

Notre croissance ne s'arrêtera cependant pas au développement interne ; de nouvelles acquisitions en synergie sont à l'étude.

J'espère que chaque communiqué vous apportera satisfaction.

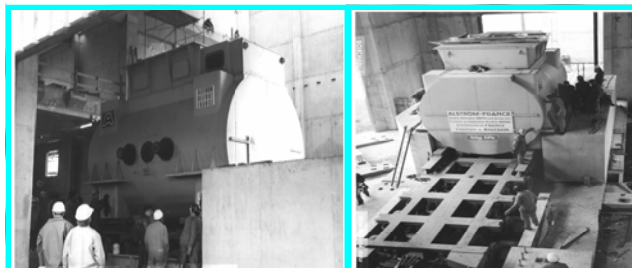
Vous pouvez croire en mon entier dévouement.

Actualités *Reportage Photos : En partance vers le CHILI*



Centrale de Bouchain en exploitation

Courant février 2001, la société TEAM, filiale spécialisée dans le transfert industriel, a expédié une T.A.C (Turbine à combustion exploitée par EDF) de 90 mégawatts de BOUCHAIN dans le Nord de la France vers le CHILI pour la société COLBUM. Ce transfert de 1 220 tonnes a été réalisé par convois exceptionnels de plus de 70 camions jusqu'au port de Dunkerque, la plus grosse pièce transportée pesant 184 tonnes.



Avant Démontage



En cours de démontage



Phase d'emballage



Convois exceptionnels



Dans ce numéro :

- Zoom sur la société MANUGESTEAM
- Presse : Entreprendre de Mars 2001
- Page spéciale chiffres

Zoom sur la société MANUGESTEAM

A la fin des années 80, USINOR fermait définitivement les portes de son unité sidérurgique de TRITH SAINT LEGER (à proximité de VALENCIENNES) laissant une vaste friche industrielle (100 000 m² couverts sur plus de 20 hectares) au centre d'une région sinistrée par le chômage.

Dès 1990, le groupe HIOLLE Industries se portait acquéreur de cet ensemble industriel, présentant aux élus locaux un projet de réhabilitation de 60 000 m² de bâtiments et promettant la création sur 3-4 ans d'une centaine d'emplois.

La constitution en Mai 1992 de la société MANUGESTEAM est étroitement liée à ce projet. L'entreprise fut ainsi créée aux fins d'exploiter le site en tant que plate-forme logistique. Le développement de MANUGESTEAM fut facilité par l'emplacement du site situé idéalement au cœur de l'EUROPE et desservi par fer, route et canal à grand gabarit.

Stockant les premières années des milliers de tonnes de céréales dans des silos « à plat », l'entreprise s'est très vite diversifiée pour offrir des prestations logistiques globales :

- Réception des produits, identification, contrôle, manutention, stockage,
- Traitement et préparation de commandes, reconditionnement, étiquetage,
- Représentation fiscale (TVA), traitement des procédures de dédouanement, déclaration intra-communautaire,
- Gestion commerciale, administration des ventes pour le compte du commanditaire.

Aujourd'hui, le secteur « palettes » s'est fortement développé. Il occupe 60 000 m² couverts où sont installés 4.40 kms de racks sur 3 niveaux. La clientèle est constituée de grands noms tels que le groupe Intermarché - Bricomarché mais aussi Bricodépôt, Super Diet, Babylys, Geodis Overseas, Engelhard (USA)...

L'autre secteur est déployé sur 20 000 m², il reçoit des marchandises en vrac : céréales pour l'ONIC (Office Nationale de Céréales), et riz, lentilles, tourteaux pour les coopératives agricoles...

C'est grâce au quai privé sur canal à grand gabarit que les marchandises arrivent par péniches et sont ensuite transférées par camions ou wagons.

L'objectif est aujourd'hui de réhabiliter 20 000 m² supplémentaires pour augmenter la capacité de stockage et ainsi de diversifier la clientèle.

Autre projet: développer une plate-forme multimodale pour « mailler » les ports d'Anvers, Lille et Dunkerque. La pérennité du site sera alors renforcée...



Stockage sur palettes pour Intermarché



Quais de déchargement

Flash MANUGESTEAM en résumé

Forme juridique : Société Anonyme

Capital social : 2 170 000 francs

Siège social : Rue Ambroise CROIZAT - 59125 TRITH SAINT LEGER

Tél : 03.27.21.26.62 - **Fax :** 03.27.21.27.47

Création : Mai 1992

Dirigeants : Jean CHEVAL, Président Directeur Général

Philippe LEFEBVRE, responsable logistique secteur « palettes »

Philippe HIOLLE, responsable logistique secteur « vrac »

Activités : Logistique (hors transport). Manutention, gestion, stockage et conditionnement de tous produits.

Effectif : 38 au 31/01/01

Chiffres d'affaires :

CA 2000 : 17 983 KF

CA prévisionnel 2001 : 20 500 KF

En réussissant brillamment son entrée au Marché Libre de la Bourse de Paris, le Groupe HIOLLE Industries campe dans le succès.

“ Nous avons des métiers traditionnels, mais résolument tournés vers le futur ”, souligne Jean-Michel HIOLLE, Créateur et PDG du groupe valenciennois. Le futur, **HIOLLE Industries** le visualise depuis longtemps devenant, au fil des années, un acteur incontournable dans trois métiers différents, mais complémentaires : le service à l’industrie, l’Environnement et la Logistique. **HIOLLE Industries** est régulièrement classée parmi les 500 PME les plus actives d’Europe, réalisant 20% de croissance par an.

Aujourd’hui composé de 14 entreprises, le groupe a en premier lieu créé et développé une activité étonnante en matière de service à l’industrie : le transfert d’unités industrielles. Le groupe démonte pièce par pièce n’importe quelle usine, et n’importe où dans le monde, pour la réimplanter ailleurs. Un travail technique et logistique impressionnant réalisé en un temps record.



“ Notre plus gros chantier a été la délocalisation de l’usine sidérurgique USINOR de Caen pour la Chine. Nous déplaçons actuellement 3 centrales EDF vers l’Inde et le Chili. Avec la mondialisation, il y a toujours des opérations de transfert en cours. Cette aptitude, qui vaut au groupe le leadership mondial, s’accompagne des hautes compétences de ses diverses filiales en matière d’électricité, d’automatisme, de mécanique, d’expertises physiques en laboratoire, de maintenance industrielle et de réparation de pièces métalliques par agrafage...”

L’Environnement

“ En 1981, nous avons approché les métiers de l’environnement en délocalisant une ligne de broyage automobiles d’Italie en France ”.

Aujourd’hui, le groupe est devenu l’un des spécialistes de la conception et de la réalisation de ces lignes en participant notamment à l’équipement de plus de 50% des sites français. En 1990, le groupe réalise son premier centre de tri de déchets industriels.



Depuis, Jean-Michel HIOLLE a développé ce secteur par la conception et la fabrication de lignes capables de traiter les déchets ménagers ou industriels, les déchets hospitaliers et les mâchefers...Le groupe propose également des presses-cisailles pour le recyclage et la valorisation énergétique des déchets.

La Logistique

En 1992, le Groupe **HIOLLE Industries** crée une base logistique de 60 000 m² couverts près de Valenciennes, à Trith-Saint-Léger.

“ Nous sommes placés au pied de l’autoroute, desservis par un canal à grand gabarit et par une voie ferrée. Nous offrons donc trois modes de transport sur un site situé idéalement au centre de l’Europe.

Notre ambition est aujourd’hui de capter le flux de marchandises transitant par Anvers et de mailler les ports de Lille et de Dunkerque. La logistique est une activité porteuse, et nous devrions agrandir la plate-forme à plus de 80 000 m²...”

“ Nous avons la volonté d’atteindre rapidement les 20 €, et de progresser à 40 € en 2002.

La Bourse

“ Notre secteur logistique devrait passer de 15 à 20% du CA, les métiers de l’environnement de 35 à 40% et les services devraient donc se maintenir. Les deux premiers secteurs sont promis à une croissance rapide. ”

Pour 2000, le groupe affiche un CA de 22,8 ME, pour un résultat net de 1,08 ME, contre 17,9 ME de CA et 661 000 E en 1999. Il prévoit un résultat net de 1,524 ME pour 2001 et plus de 2 ME pour 2002...

Introduite au Marché Libre en septembre 2000 à 11,5 Euros, souscrite 5 fois à son introduction, l’action **HIOLLE Industries** était cotée à 17,48 E à fin décembre.

« Nous avons la volonté d’atteindre rapidement les 20 E, et de progresser à 40 E en 2002. Nos prévisions lors de notre introduction en bourse sont dépassées. En effet, nous tablions sur 975 000 E de résultat net, et sommes à 1,08 ME. Afin de réaliser de nouvelles opérations de croissance, nous envisageons d’augmenter notre flottant de 8% à 35%, et n’excluons pas de passer sur un marché réglementé...”



**GROUPE
HIOLLE INDUSTRIES**

SA HIOLLE INDUSTRIES

54 rue Ernest MACAREZ
59300 VALENCIENNES

Tél : 03.27.47.50.00
Fax : 03.27.47.50.40

Email : hiolleindustries@aol.com

Retrouvez nous sur le Web !

www.hiolle-industries.com

Brèves

Recrutement

En un an, l'effectif du groupe est passé de 272 à 326 personnes dont 24 jeunes en formation par alternance.

Le personnel en contrat à durée indéterminée s'est accru de 20 %.

Le groupe HIOLLE Industries continue cependant de recruter, tant pour les équipes de production que pour le personnel d'encadrement. Un service adapté a été mis en place au niveau de la Direction Générale pour recevoir, analyser et dispatcher toutes les demandes d'emplois. Par ailleurs, des plans de formations sont à l'étude dans c h a q u e filiale pour optimiser les potentialités de chacun.



Enrubannage

Une première en France

Notre filiale EUROP'TECH, qui représente la marque américaine HARRIS, leader mondial des presses et cisailles pour le recyclage de déchets solides, a installé et mis en service à Saint Saulve (Nord) une « presse à balles avec enrubannage ». Cet équipement permet de conditionner sous film plastique spécial les déchets ménagers sur les Usines d'Incinération d'Ordures Ménagères (UIOM).

Dans le prochain numéro :

- Zoom sur la société EUROP'USINAGE
- Le 1er trimestre 2001 en chiffres
- Et nos rubriques Actualités, Presse, Bourse...

C'est une première en France. En effet, jusqu'à aujourd'hui, les UIOM n'avaient pas d'autre issue que la décharge lors des arrêts techniques des incinérateurs ou des périodes de pointe : le stockage de déchets ménagers non conditionnés avant incinération étant limité à quelques heures. Notre équipement est donc une solution palliative. Ce conditionnement sous film permet de stocker les déchets pendant plusieurs mois dans l'attente d'une incinération ultérieure et ce sans aucun risque pour l'environnement.

Carnet de commandes

Le 1er trimestre 2001 connaît une forte croissance avec pour chaque secteur d'activité un carnet de commandes bien rempli.

Ainsi dans le secteur de l'environnement, un broyeur pour automobiles est en cours de montage dans le Nord, un second est en fabrication pour la région Centre et deux autres à l'étude. Montant total : plus de 10 MF.

Du côté des services, on connaît une forte hausse d'activité dans le domaine du ferroviaire : ingénierie, usinage de précision, mécanique et soudure vont engendrer une facturation de plus de 12 MF.

Le secteur des transferts n'est pas en reste avec le désamiantage de la centrale de Richemont pour 2 MF et d'autres projets importants en cotation.

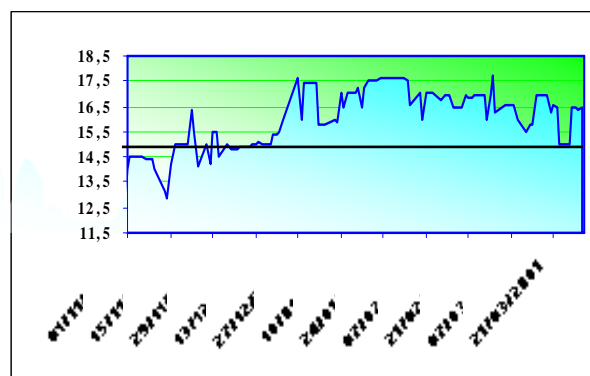
Bourse Objectifs atteints

Depuis le 12/09/00, tous les objectifs ont été tenus. Sur-souscrit près de 5 fois le jour de l'introduction, côté à 11.5 euros, le titre avoisine désormais les 17 euros soit une progression nette de près de 50 %. Le cours moyen est quant à lui de 15.30 euros.

La capitalisation du groupe HIOLLE est aujourd'hui de 73 millions de francs. Elle reste toujours sous-évaluée et pourra donc aisément augmenter dans les prochains mois.

Le volume moyen d'échange journalier est de 390 actions. Avec un peu moins de 55 000 titres en flottant, sur un marché réputé peu « liquide », ce chiffre confirme la bonne animation du titre et surtout l'intérêt que suscite le groupe HIOLLE Industries auprès des actionnaires, particuliers ou investisseurs.

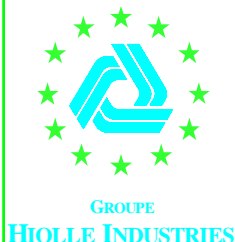
Code SICOVAM : 7756



Evolution du cours de bourse du 01/11/2000 au 31/03/2001

Responsable de la publication : Jean Michel HIOLLE
Rédacteurs : Véronique GAPSKI HIOLLE - Laurent ZINSCH
Responsables photos : Marianne MERCIER - Sandra SETAN

Imprimé par nos soins



L'année 2000 : une année de croissance

Les comptes sociaux des 13 filiales du groupe HIOLE Industries sont désormais sortis. Comme prévu, ils reflètent une croissance *active* sur 2000 avec un chiffre d'affaires moyen en hausse de 20 % et surtout une croissance *maîtrisée* avec une rentabilité accrue.

On peut considérer que le chiffre d'affaires est réparti de la manière suivante :

• **50 % pour les transferts internationaux et les services industriels** (Ingénierie, démontage, transferts et remontage d'usines clés en mains, prestations en laboratoire, réparation des métaux par agrafage, maintenance sur outils de production, automatisme, mécanique et usinage de précision,...)

Filiales concernées : TEAM - EUROP'USINAGE - EUROP'MAINTENANCE - THERMIVAL - VAL ELEC - NORD COFFRAGE - ELECTRO TEAM

35 % pour le secteur de l'environnement (Conception et fabrication de matériels pour le traitement des déchets solides : lignes de

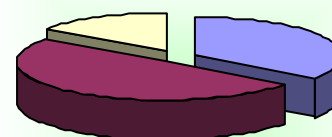
broyage automobiles, de traitements des ordures ménagères, des déchets hospitaliers et industriels. Equipements des usines d'incinération. Installation de matériels de détection de radioactivité...)

Filiales concernées : EUROP'CONCEPT - NTI - EUROP'TECH

• **15 % pour la logistique** (stockage, maintenance...)

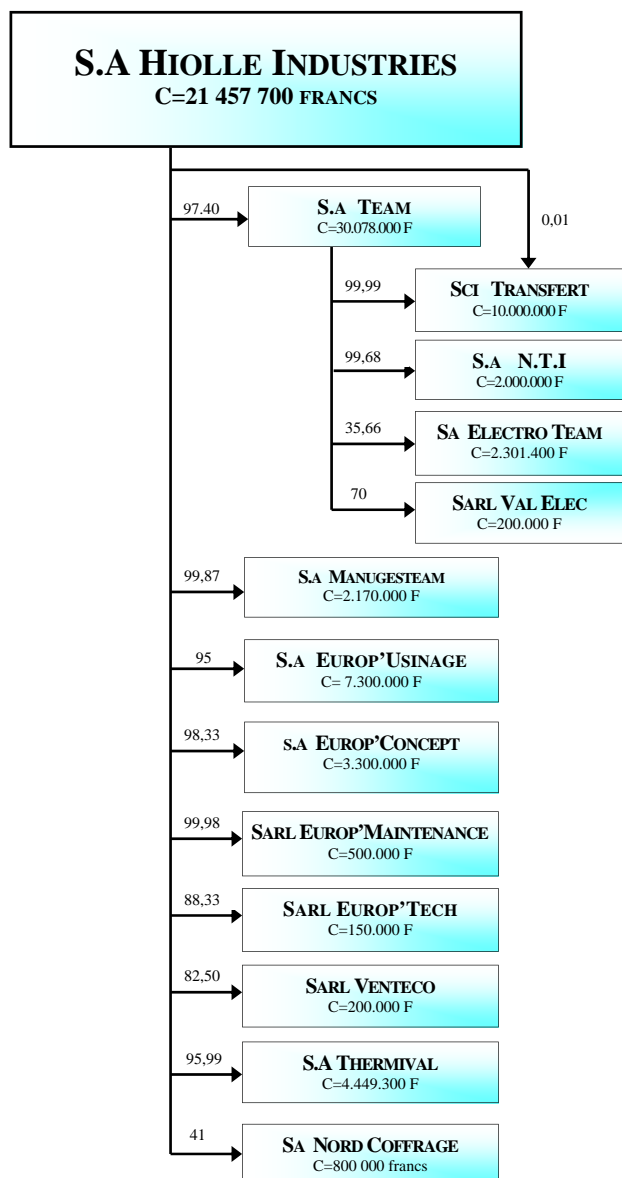
Filiales concernées : MANUGESTEAM - TRANSFERT

CA PAR SECTEURS D'ACTIVITE



■ Environnement ■ Services - Transferts
□ Diversifications

Filiales <i>En milliers de francs</i>	CA 2000	Variation %	Résultat Net	CAF
Sociétés consolidées globalement				
SA TEAM	75 834	+ 23 %	2 094	2 991
SA EUROP'CONCEPT	24 370	+ 126 %	570	1 075
SA MANUGESTEAM	17 983	+ 15 %	1 885	2 495
SA EUROP'USINAGE	17 622	- 7 %	(236)	1 730
SA NTI	10 884	- 1 %	944	1 080
SARL EUROP'MAINTENANCE	8 697	+ 32 %	812	892
SARL VENTECO	6 823	+ 54 %	323	414
SARL EUROP'TECH	6 802	+ 232 %	436	497
SCI TRANSFERT	4 561	+ 16 %	(2)	2 286
SA THERMIVAL	3 812	- 14 %	28	556
SARL VAL ELEC	2 084	- 44 %	98	114
Sociétés mises en équivalence				
SA ELECTRO TEAM	30 993	+ 28 %	21	88
SA NORD COFFRAGE	5 084	-	685	883



L'organisation

Le groupe HIOLE Industries est composé de 14 sociétés toutes situées dans la région de Valenciennes.

14 entités indépendantes mais toutes complémentaires : C'est ce qui fait la force du groupe. Cette organisation en PME autonomes permet une souplesse, une flexibilité que peu de grands groupes connaissent.

Présentation

Chaque communiqué vous présentera une filiale : Ses activités, ses moyens de production, ses chiffres clés...

Vous pouvez demander les premiers numéros de la lettre aux actionnaires par téléphone au :

03.27.47.50.00

Numéro 1 : Zoom sur la société TEAM

Numéro 2 : Zoom sur la société EUROP'-CONCEPT

Cette découverte en texte et photos précède une journée portes-ouvertes que nous réservons à nos actionnaires dans les mois à venir.

Vos remarques, vos suggestions nous intéressent. N'hésitez pas à nous les communiquer.



Notre siège social : 54 rue Ernest MACAREZ à VALENCIENNES